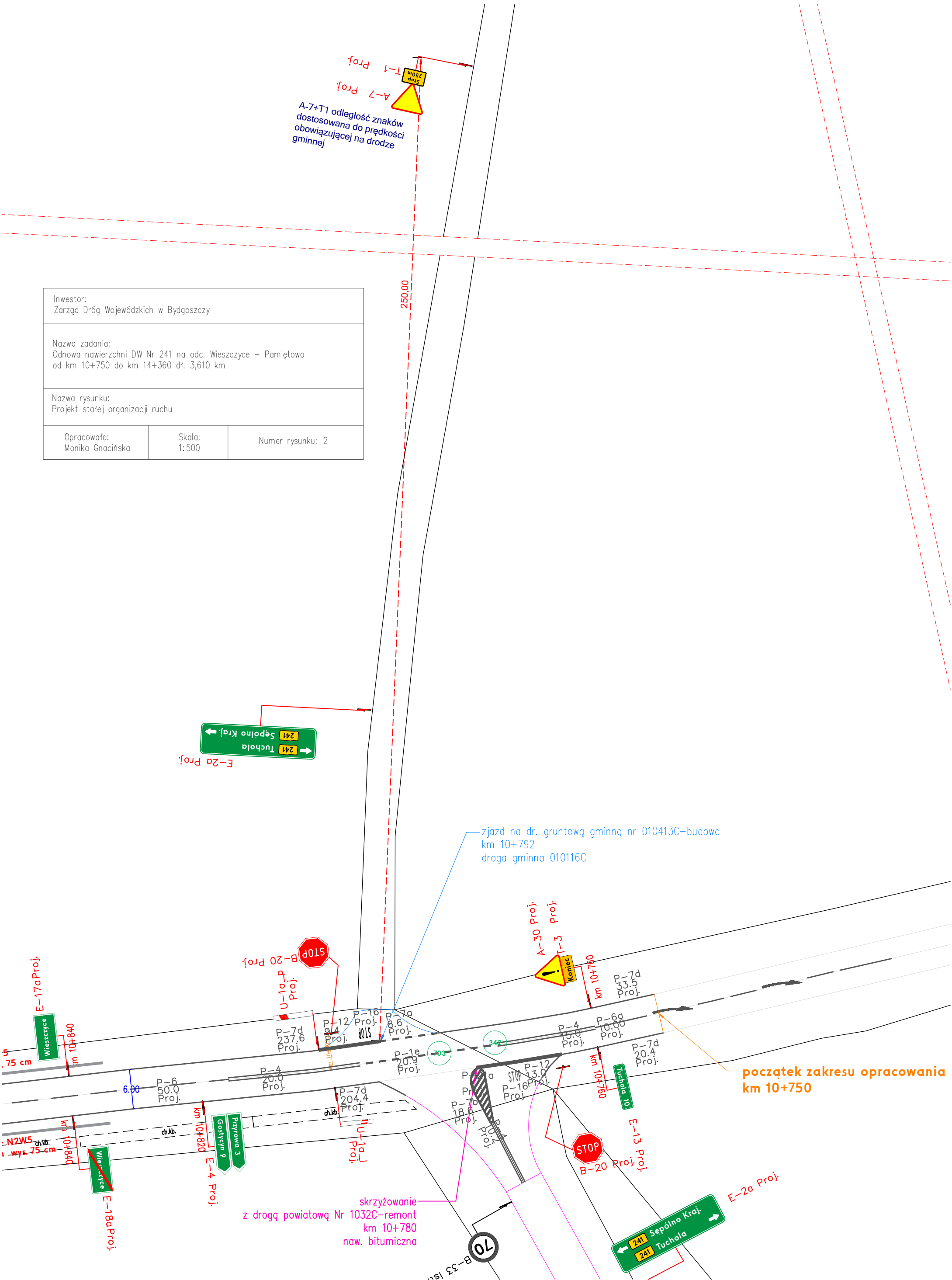
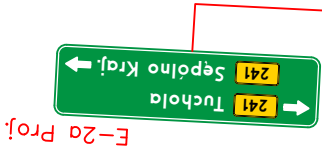
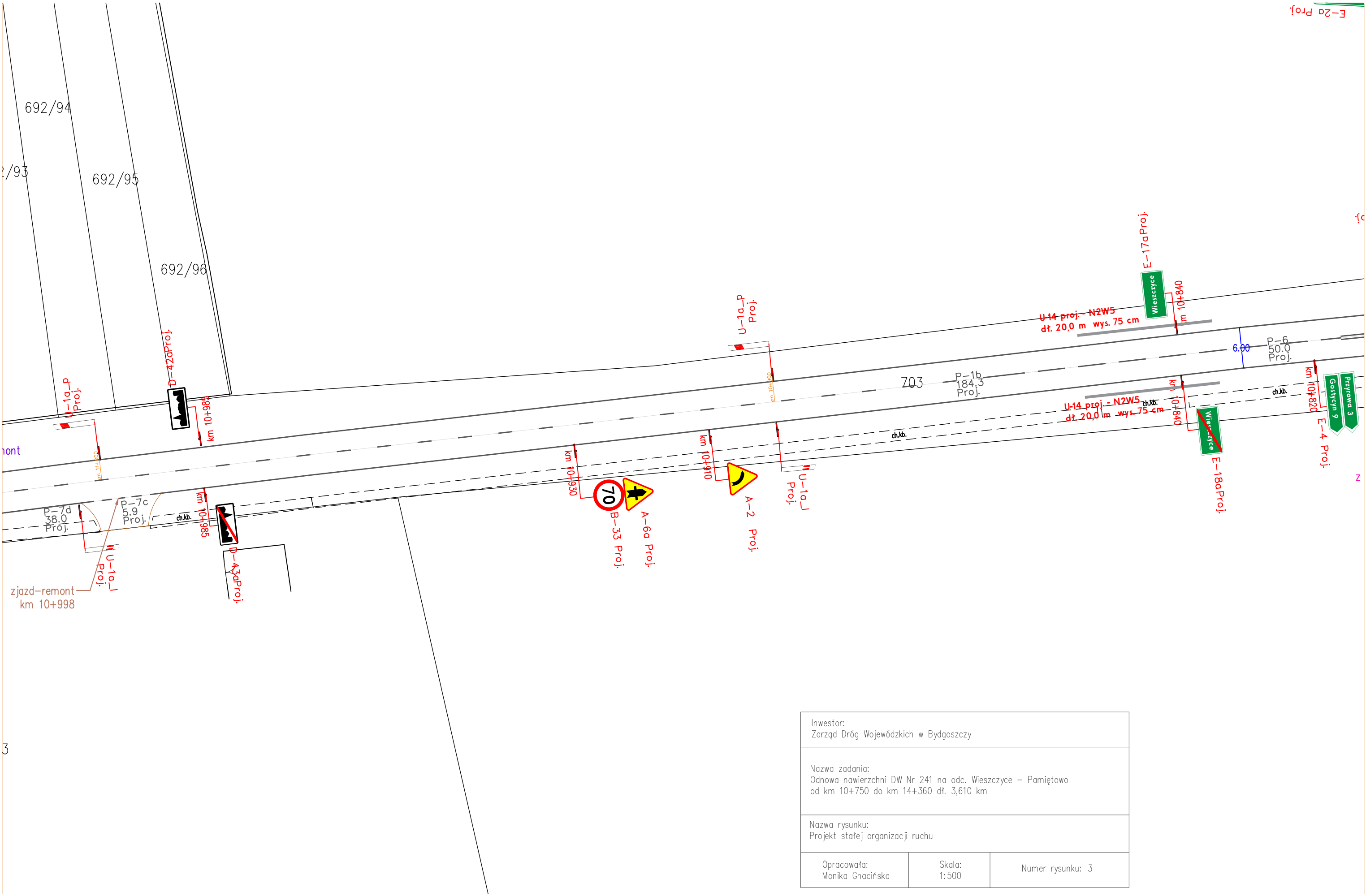


Inwestor: Zarząd Dróg Wojewódzkich w Bydgoszczy		
Nazwa zadania: Odnowa nawierzchni DW Nr 241 na odc. Wieszczyce – Pamiętowo od km 10+750 do km 14+360 dł. 3,610 km		
Nazwa rysunku: Projekt stałej organizacji ruchu		
Opracowała: Monika Gnacińska	Skala: 1:500	Numer rysunku: 1

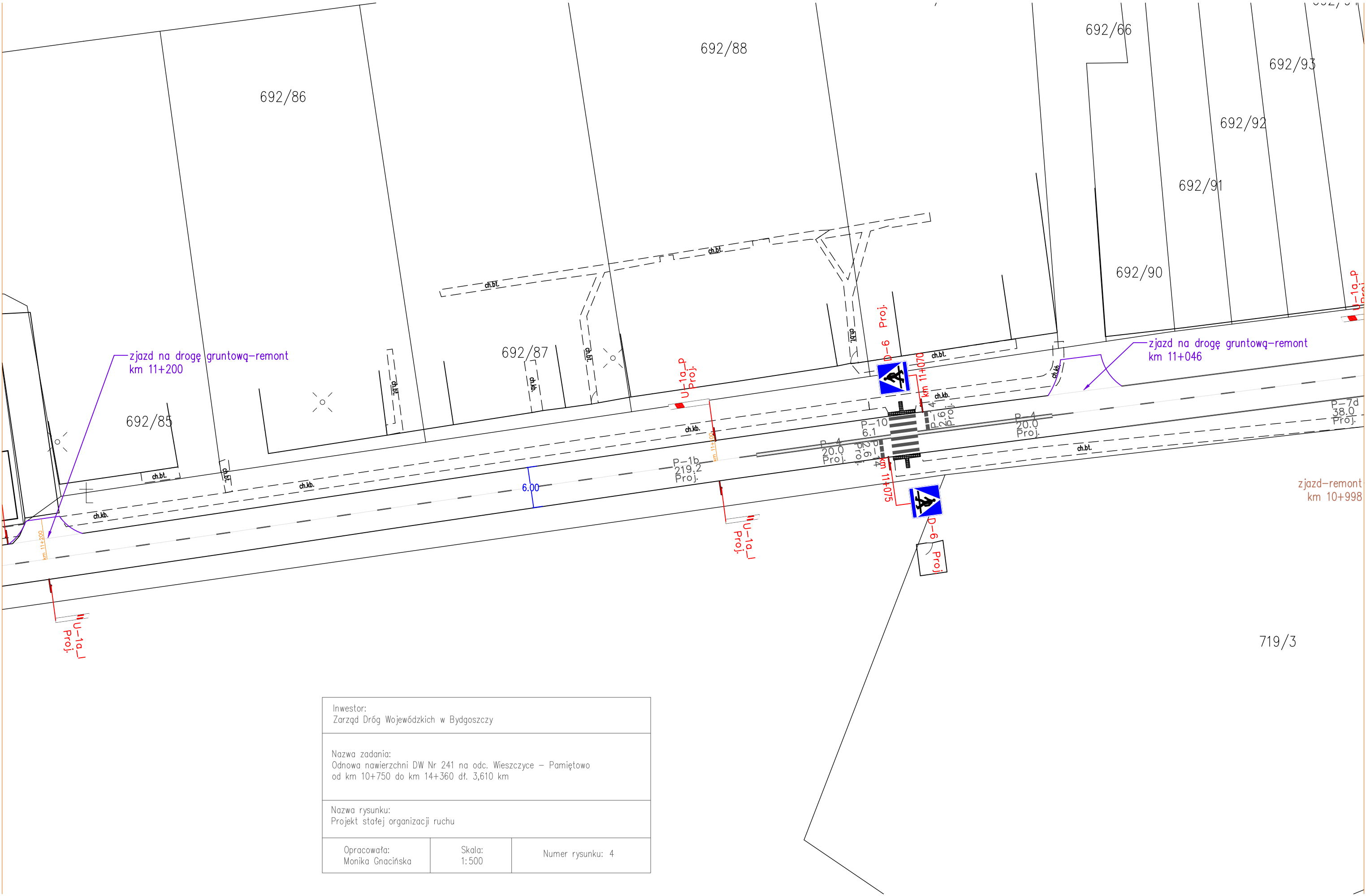
Legenda:	
	jezdnie główne – remont
	skrzyżowanie – remont
	chodnik – remont
	zjazd na dr. gruntową – budowa
	zjazd na dr. gruntową – remont
	zjazd – remont
	zjazd – budowa
	peron przystanku – budowa

Inwestor: Zarząd Dróg Wojewódzkich w Bydgoszczy		
Nazwa zadania: Odnowa nawierzchni DW Nr 241 na odc. Wieszczyce – Pamiętowo od km 10+750 do km 14+360 dł. 3,610 km		
Nazwa rysunku: Projekt stałej organizacji ruchu		
Opracowała: Monika Gnacińska	Skala: 1:500	Numer rysunku: 2

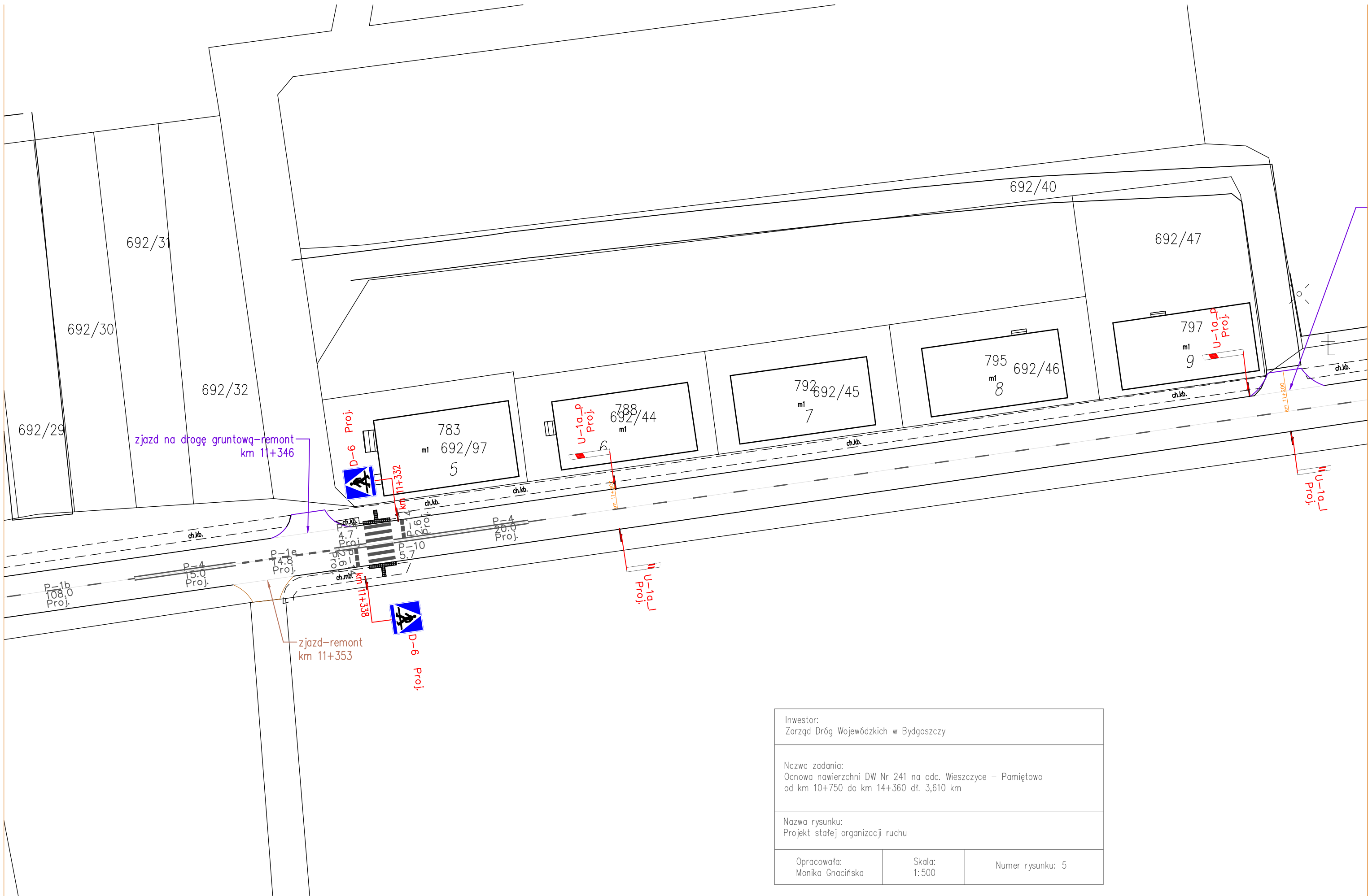




Inwestor: Zarząd Dróg Wojewódzkich w Bydgoszczy		
Nazwa zadania: Odnowa nawierzchni DW Nr 241 na odc. Wieszczyce – Pamiętowo od km 10+750 do km 14+360 dt. 3,610 km		
Nazwa rysunku: Projekt stałej organizacji ruchu		
Opracowała: Monika Gnacińska	Skala: 1:500	Numer rysunku: 3

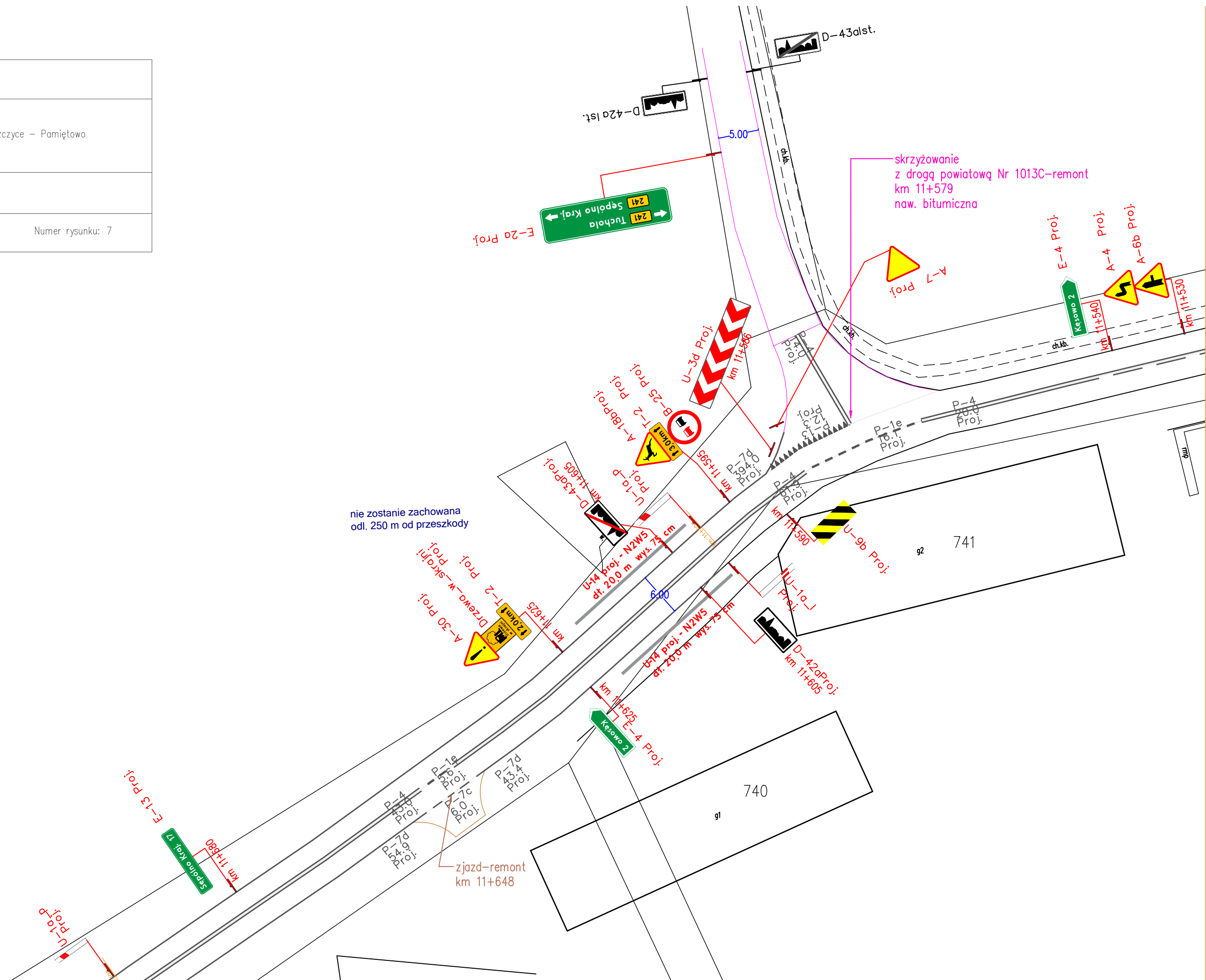


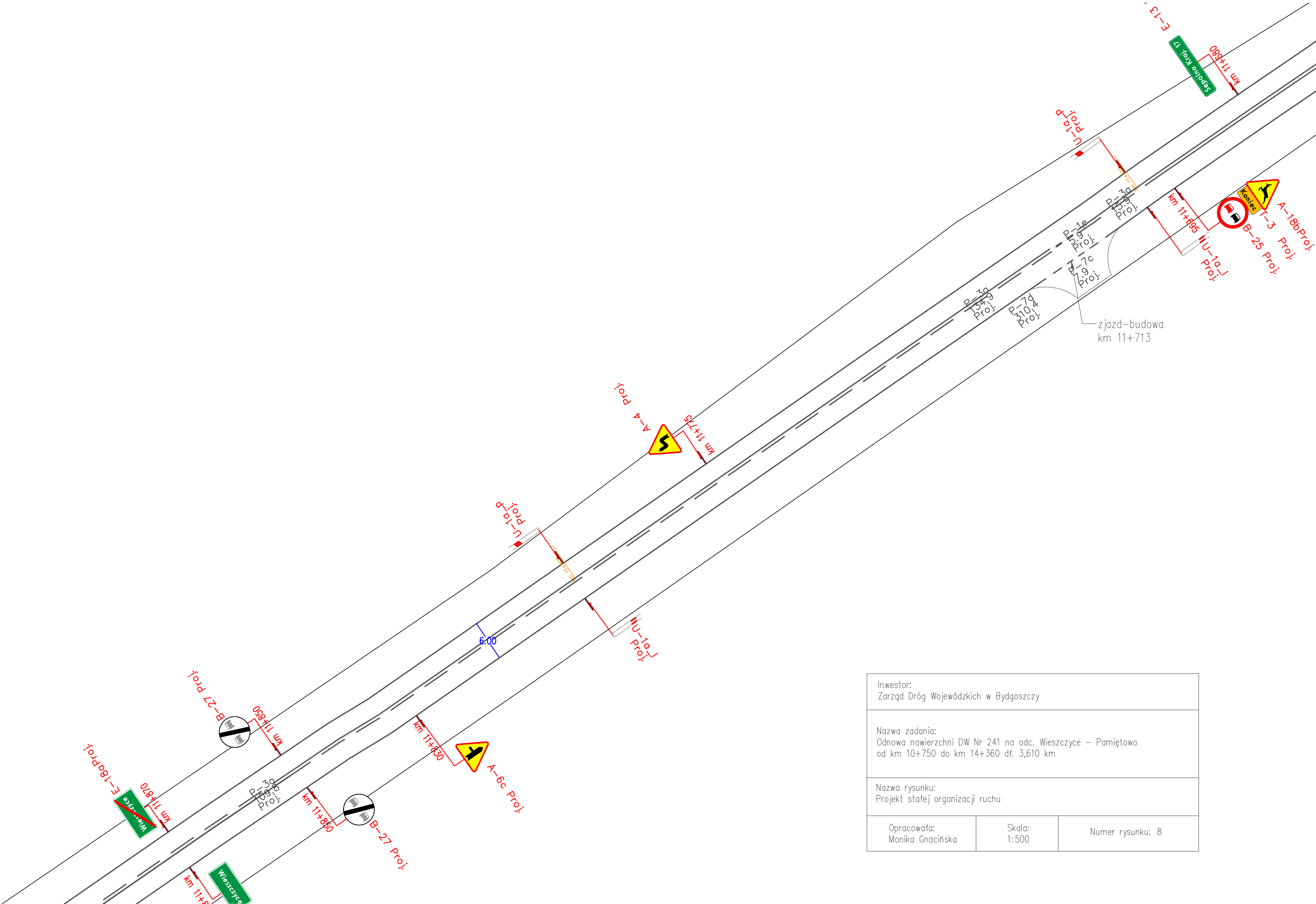
Inwestor: Zarząd Dróg Wojewódzkich w Bydgoszczy		
Nazwa zadania: Odnowa nawierzchni DW Nr 241 na odc. Wieszczyce – Pamiętowo od km 10+750 do km 14+360 dł. 3,610 km		
Nazwa rysunku: Projekt stałej organizacji ruchu		
Opracowała: Monika Gnacińska	Skala: 1:500	Numer rysunku: 4



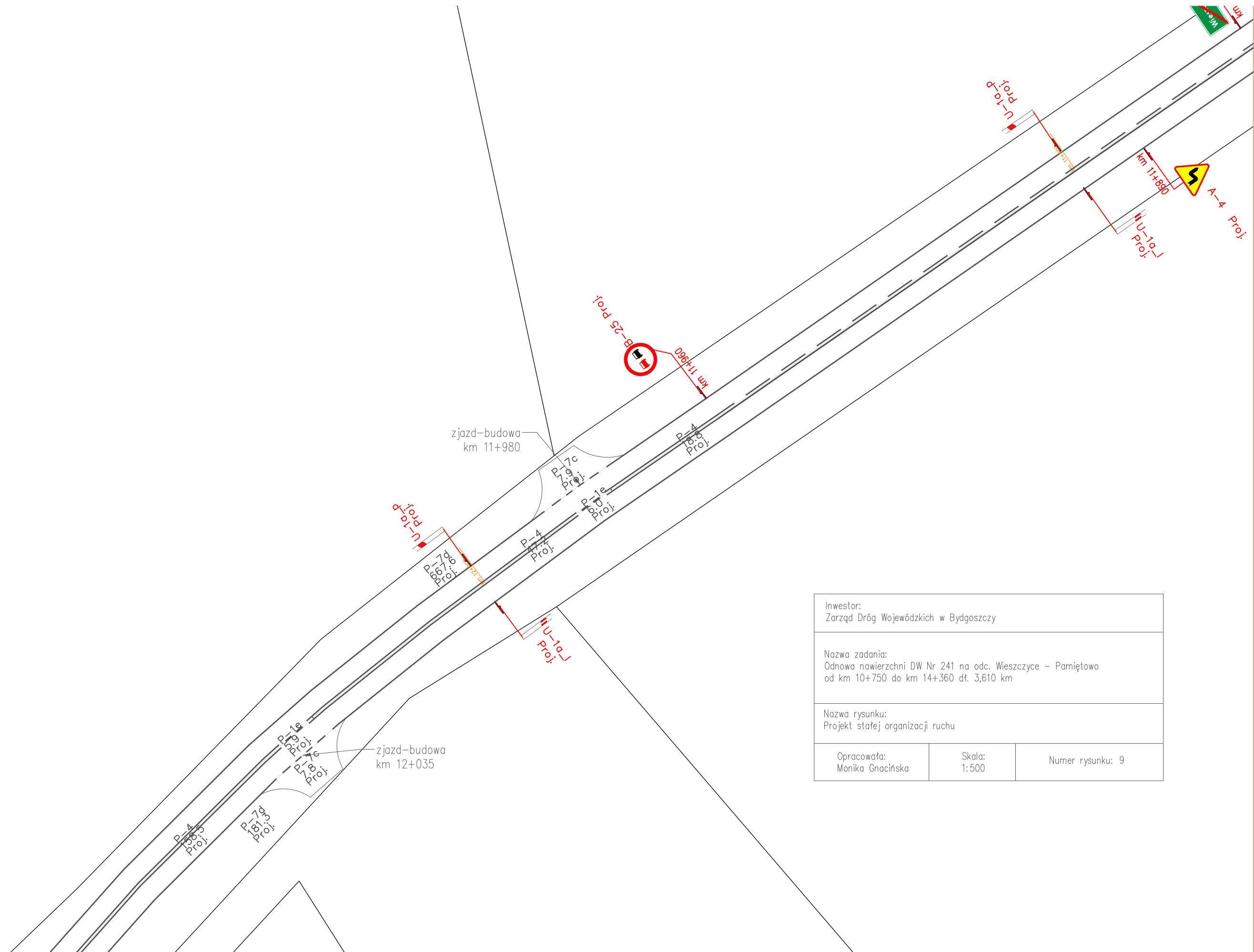
Inwestor: Zarząd Dróg Wojewódzkich w Bydgoszczy		
Nazwa zadania: Odnowa nawierzchni DW Nr 241 na odc. Wieszczyce – Pamiętowo od km 10+750 do km 14+360 dł. 3,610 km		
Nazwa rysunku: Projekt stałej organizacji ruchu		
Opracowała: Monika Gnacińska	Skala: 1:500	Numer rysunku: 5

<p>Inwestor: Zarząd Dróg Wojewódzkich w Bydgoszczy</p>		
<p>Nazwa zadania: Odnowa nawierzchni DW Nr 241 na odc. Wieszczyce – Pamiętowo od km 10+750 do km 14+360 dł. 3,610 km</p>		
<p>Nazwa rysunku: Projekt stałej organizacji ruchu</p>		
<p>Opracowała: Monika Gnacińska</p>	<p>Skala: 1:500</p>	<p>Numer rysunku: 7</p>

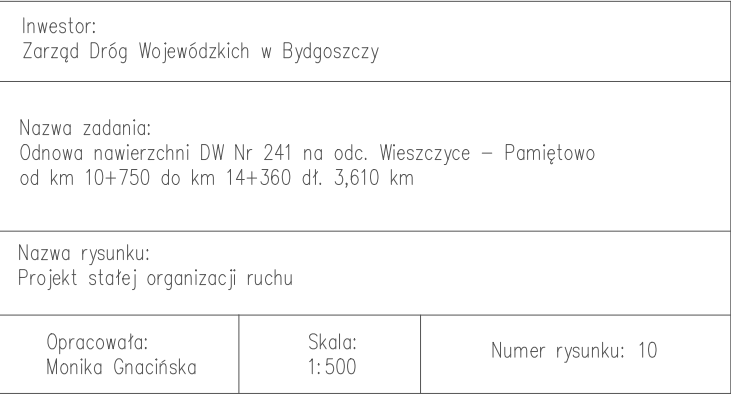


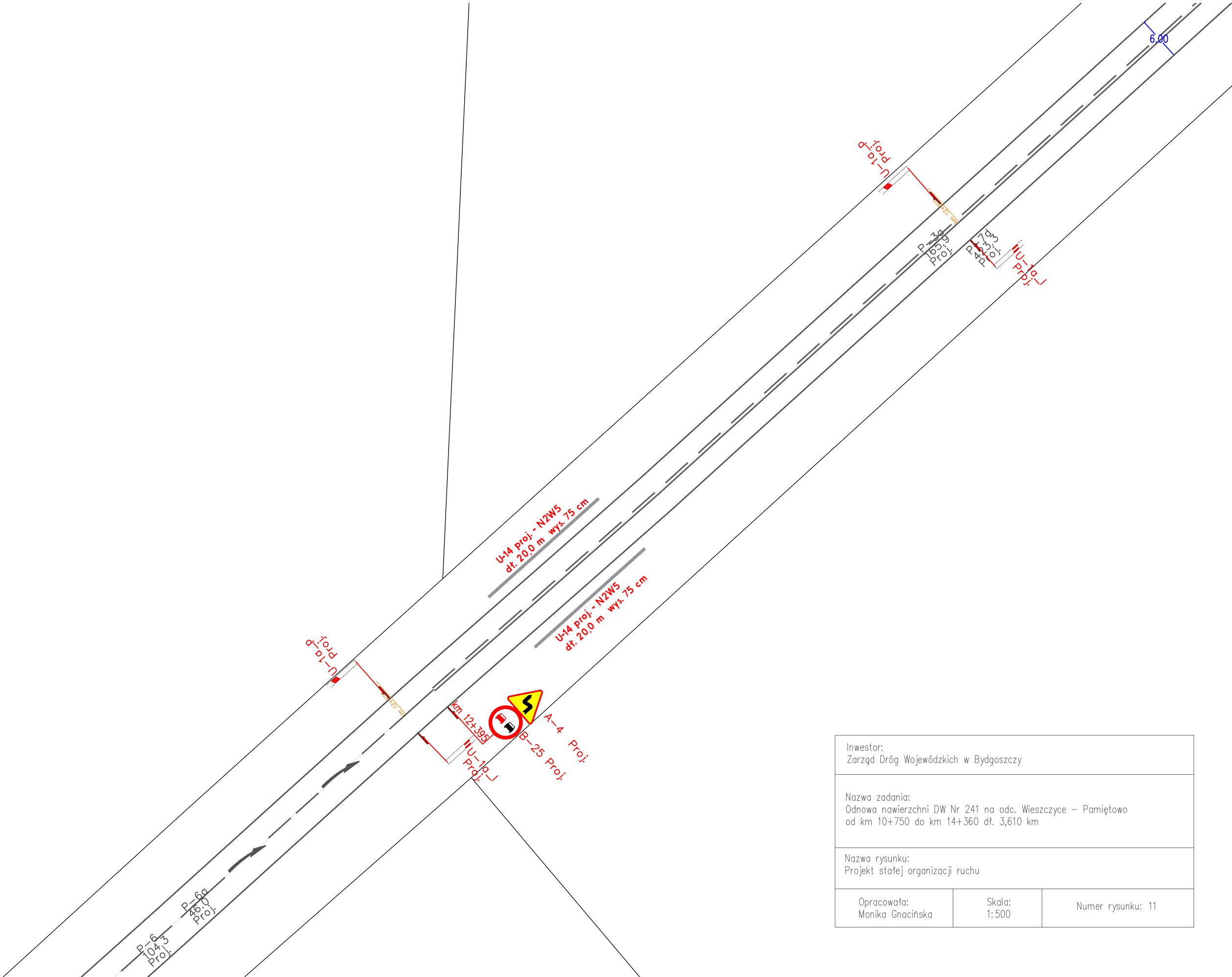


Inwestor: Zarząd Dróg Wojewódzkich w Bydgoszczy		
Nazwa zadania: Odnowa nawierzchni DW Nr 241 na odc. Wieszczyce – Pamiętowo od km 10+750 do km 14+360 dł. 3,610 km		
Nazwa rysunku: Projekt stałej organizacji ruchu		
Opracowała: Monika Gnacińska	Skala: 1:500	Numer rysunku: 8

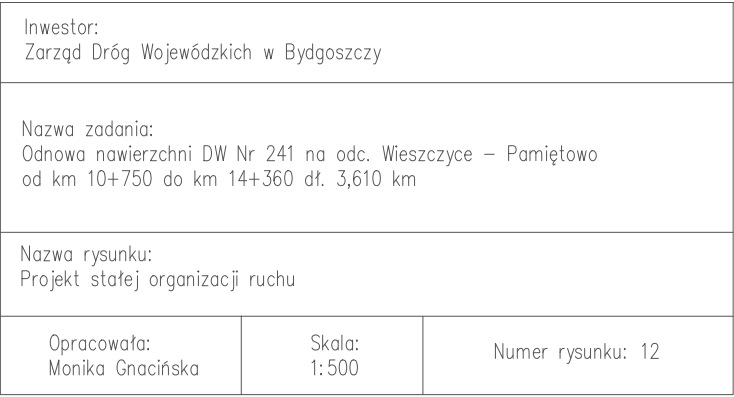


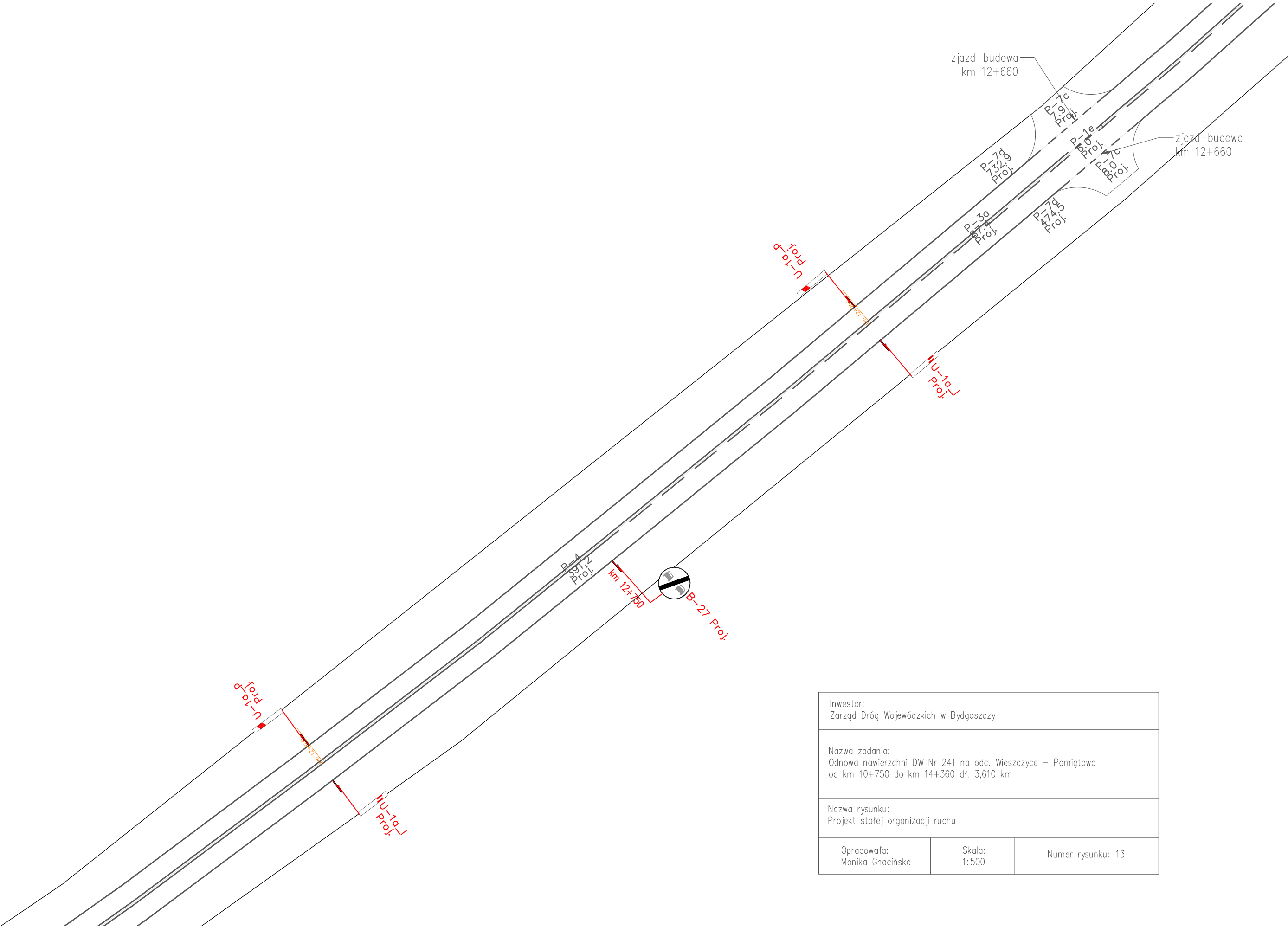
Inwestor: Zarząd Dróg Wojewódzkich w Bydgoszczy		
Nazwa zadania: Odnowa nawierzchni DW Nr 241 na odc. Wieszczyce – Pamiętowo od km 10+750 do km 14+360 dł. 3,610 km		
Nazwa rysunku: Projekt stałej organizacji ruchu		
Opracowała: Monika Gnacińska	Skala: 1:500	Numer rysunku: 9



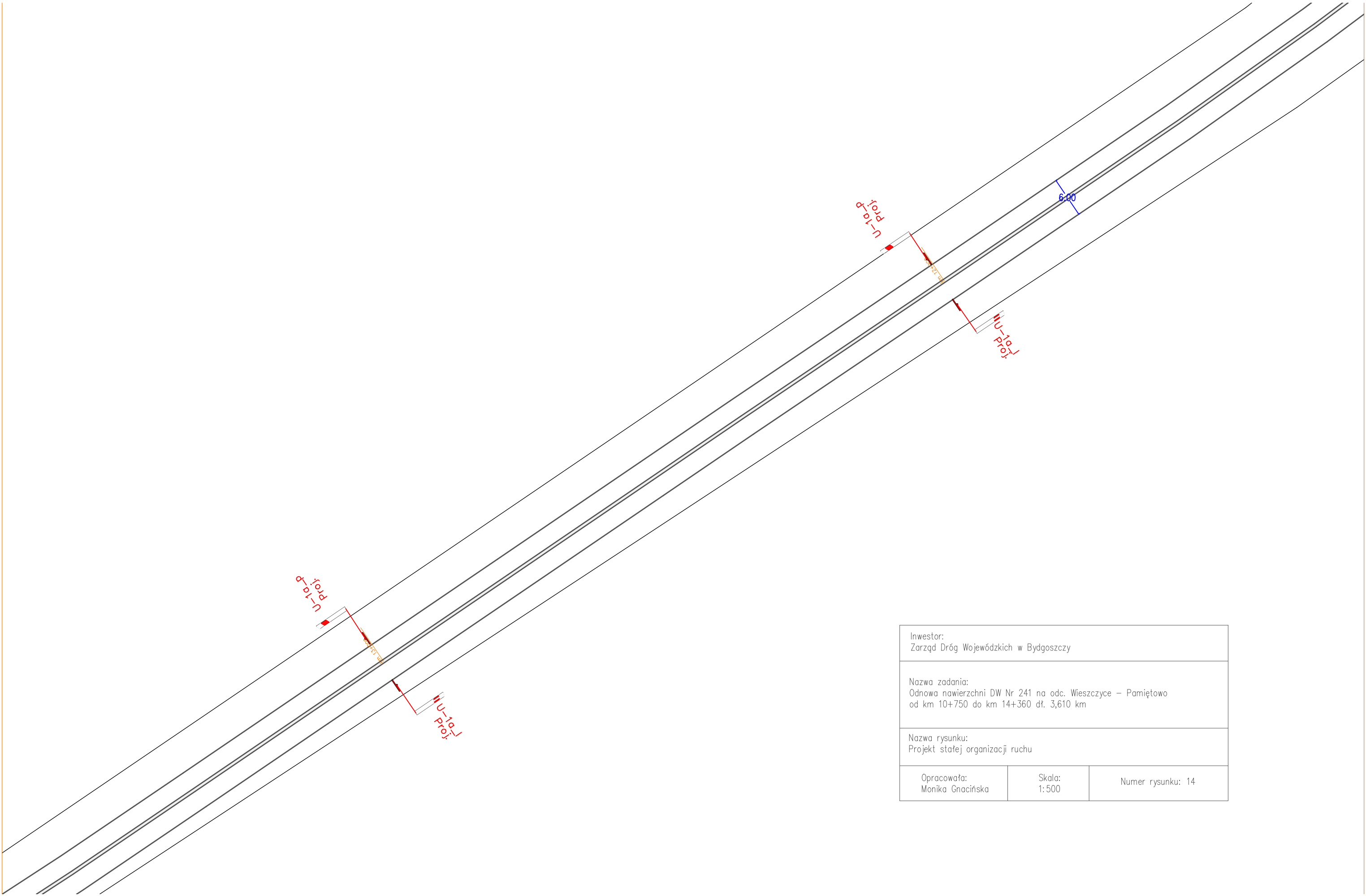


Inwestor: Zarząd Dróg Wojewódzkich w Bydgoszczy		
Nazwa zadania: Odnowa nawierzchni DW Nr 241 na odc. Wieszczyce – Pamiętowo od km 10+750 do km 14+360 dł. 3,610 km		
Nazwa rysunku: Projekt stałej organizacji ruchu		
Opracowała: Monika Gnacińska	Skala: 1:500	Numer rysunku: 11

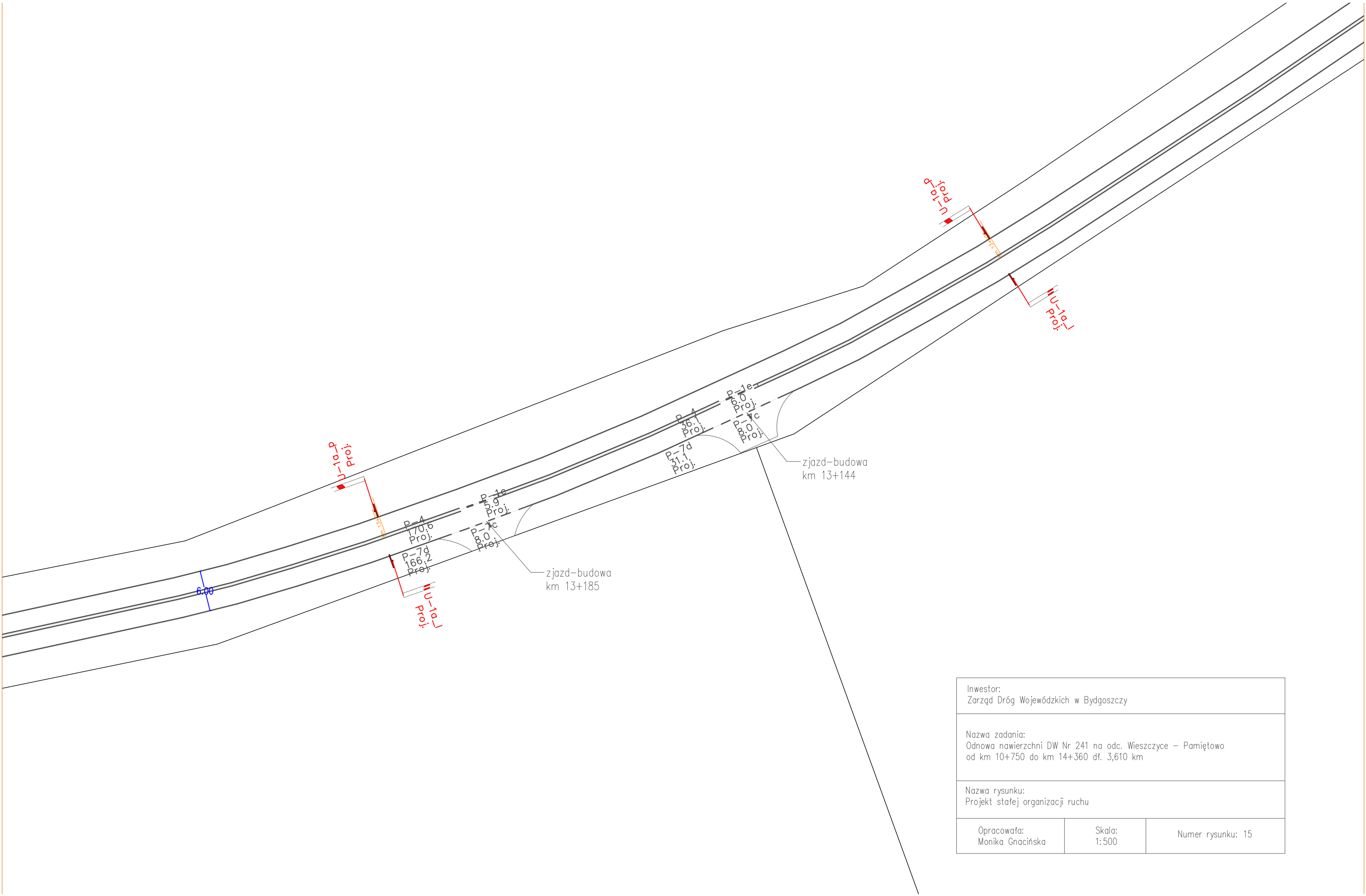




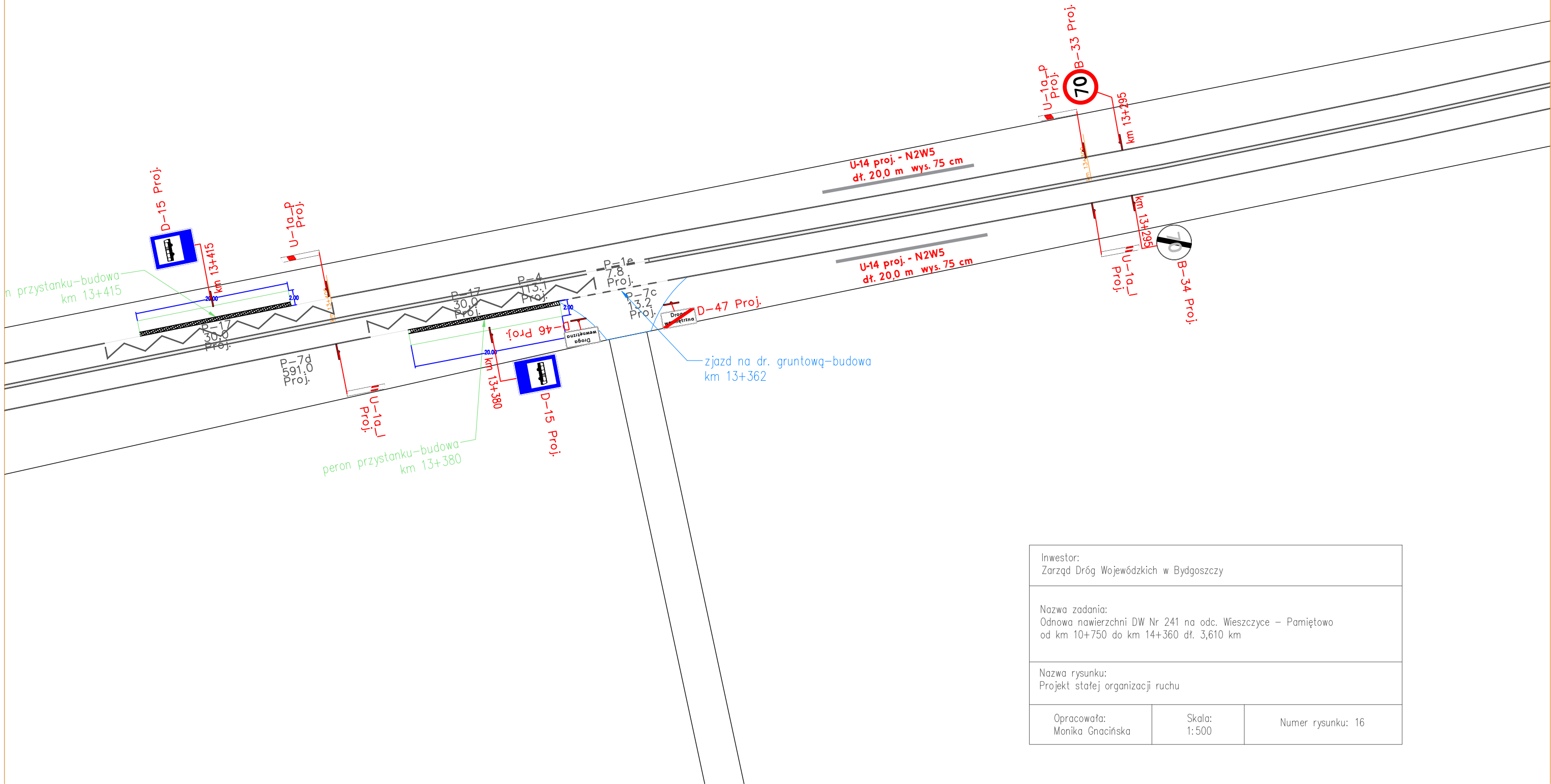
Inwestor: Zarząd Dróg Wojewódzkich w Bydgoszczy		
Nazwa zadania: Odnowa nawierzchni DW Nr 241 na odc. Wieszczycze – Pamiętowo od km 10+750 do km 14+360 dł. 3,610 km		
Nazwa rysunku: Projekt stałej organizacji ruchu		
Opracowała: Monika Gnacińska	Skala: 1:500	Numer rysunku: 13



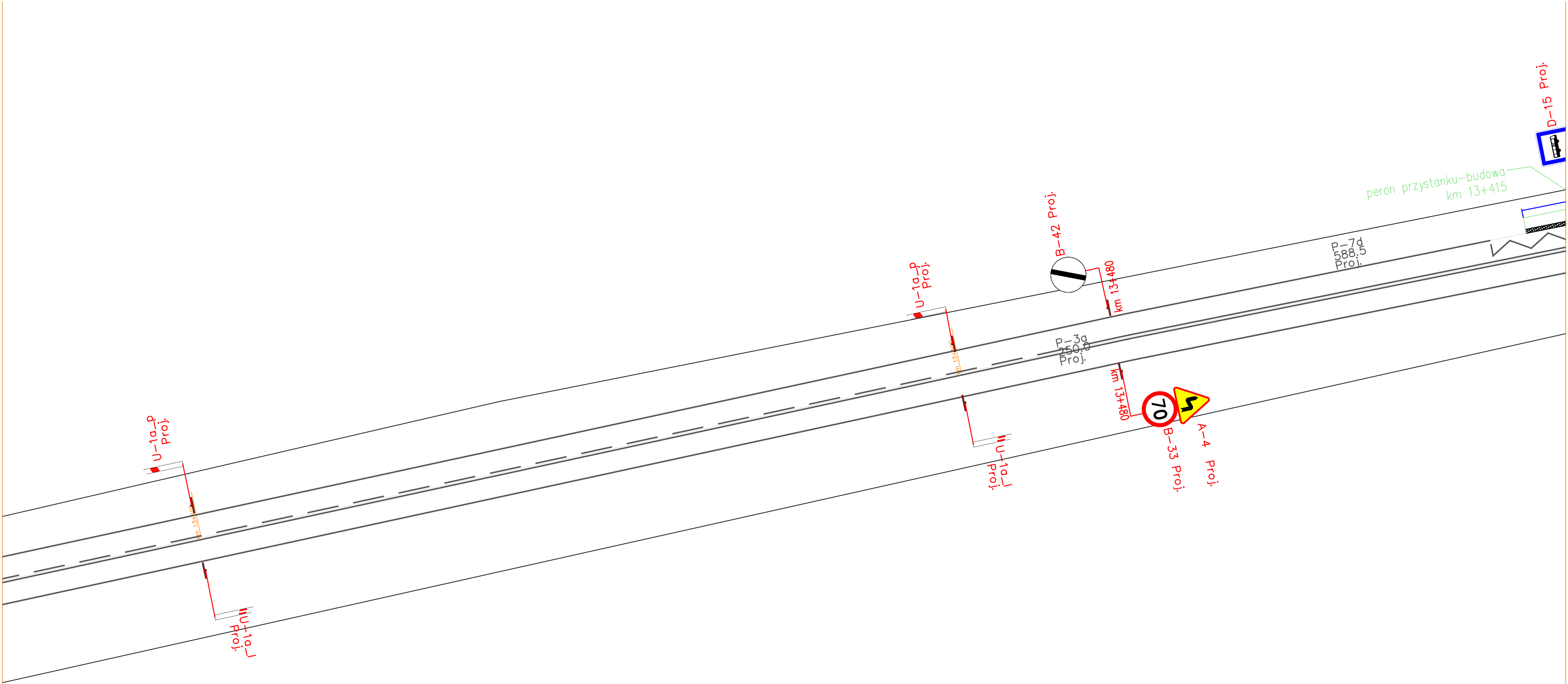
Inwestor: Zarząd Dróg Wojewódzkich w Bydgoszczy		
Nazwa zadania: Odnowa nawierzchni DW Nr 241 na odc. Wieszczyce – Pamiętowo od km 10+750 do km 14+360 dł. 3,610 km		
Nazwa rysunku: Projekt stałej organizacji ruchu		
Opracowała: Monika Gnacińska	Skala: 1:500	Numer rysunku: 14



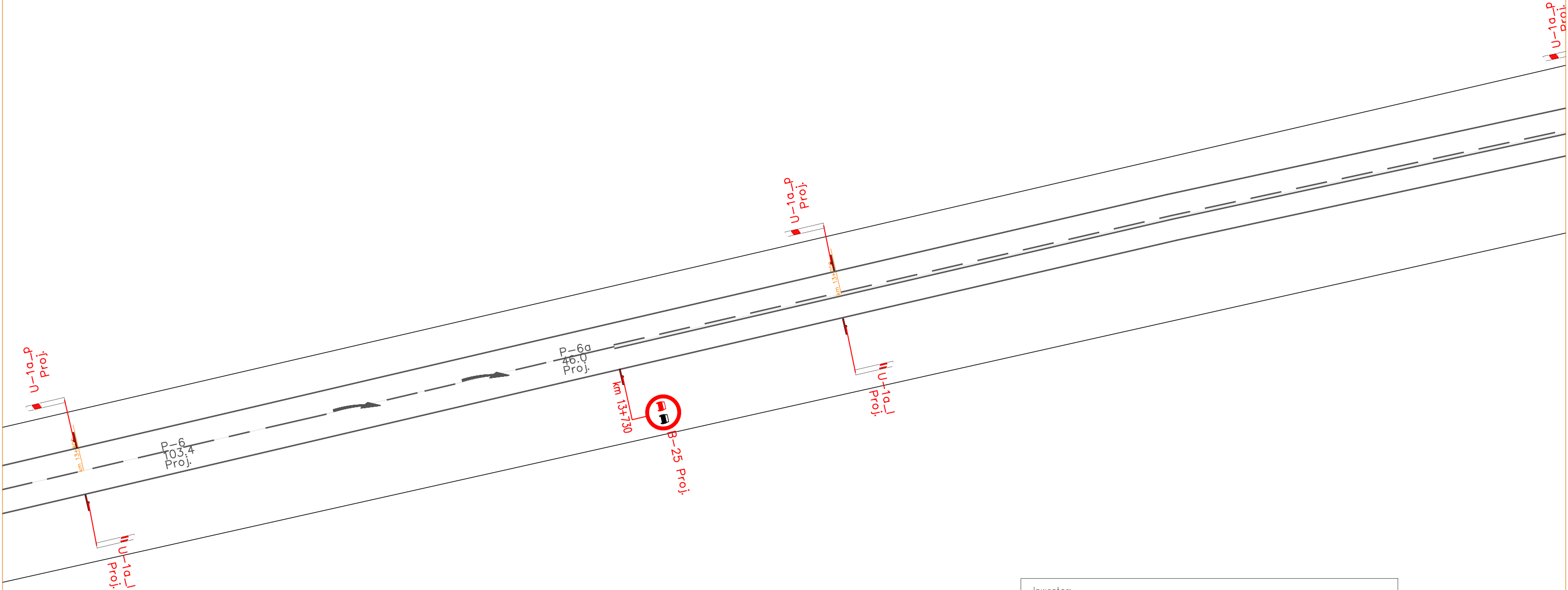
Inwestor: Zarząd Dróg Wojewódzkich w Bydgoszczy		
Nazwa zadania: Odnowa nawierzchni DW Nr 241 na odc. Wieszczyce – Pamiętowo od km 10+750 do km 14+360 dł. 3,610 km		
Nazwa rysunku: Projekt stałej organizacjii ruchu		
Opracowała: Monika Gnacińska	Skala: 1:500	Numer rysunku: 15



Inwestor: Zarząd Dróg Wojewódzkich w Bydgoszczy		
Nazwa zadania: Odnowa nawierzchni DW Nr 241 na odc. Wieszczyce – Pamiętowo od km 10+750 do km 14+360 dł. 3,610 km		
Nazwa rysunku: Projekt stałej organizacji ruchu		
Opracowała: Monika Gnacińska	Skala: 1:500	Numer rysunku: 16

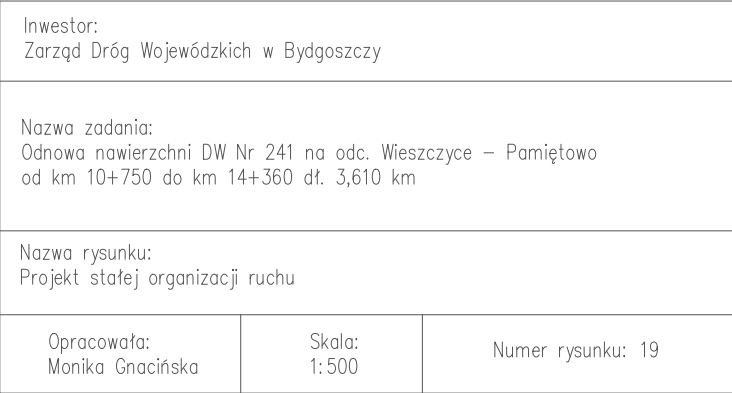


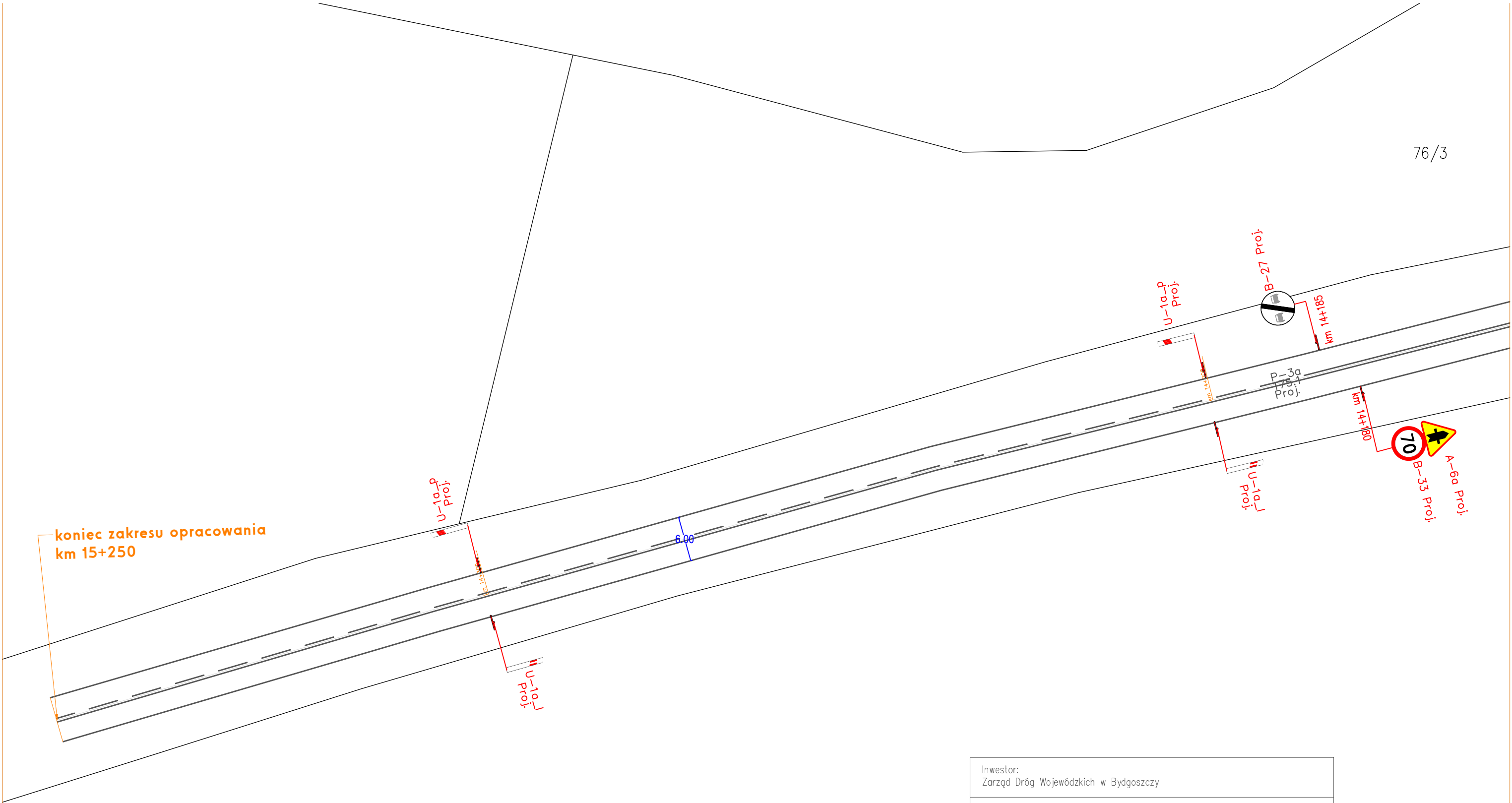
Inwestor: Zarząd Dróg Wojewódzkich w Bydgoszczy		
Nazwa zadania: Odnowa nawierzchni DW Nr 241 na odc. Wieszczyce – Pamiętowo od km 10+750 do km 14+360 dł. 3,610 km		
Nazwa rysunku: Projekt stałej organizacji ruchu		
Opracowała: Monika Gnacińska	Skala: 1:500	Numer rysunku: 17



Inwestor: Zarząd Dróg Wojewódzkich w Bydgoszczy		
Nazwa zadania: Odnowa nawierzchni DW Nr 241 na odc. Wieszczyce – Pamiętowo od km 10+750 do km 14+360 dł. 3,610 km		
Nazwa rysunku: Projekt stałej organizacji ruchu		
Opracowała: Monika Gnacińska	Skala: 1:500	Numer rysunku: 18

IC-remont





Inwestor: Zarząd Dróg Wojewódzkich w Bydgoszczy		
Nazwa zadania: Odnowa nawierzchni DW Nr 241 na odc. Wieszczyce – Pamiętowo od km 10+750 do km 14+360 dł. 3,610 km		
Nazwa rysunku: Projekt stałej organizacji ruchu		
Opracowała: Monika Gnacińska	Skala: 1:500	Numer rysunku: 21